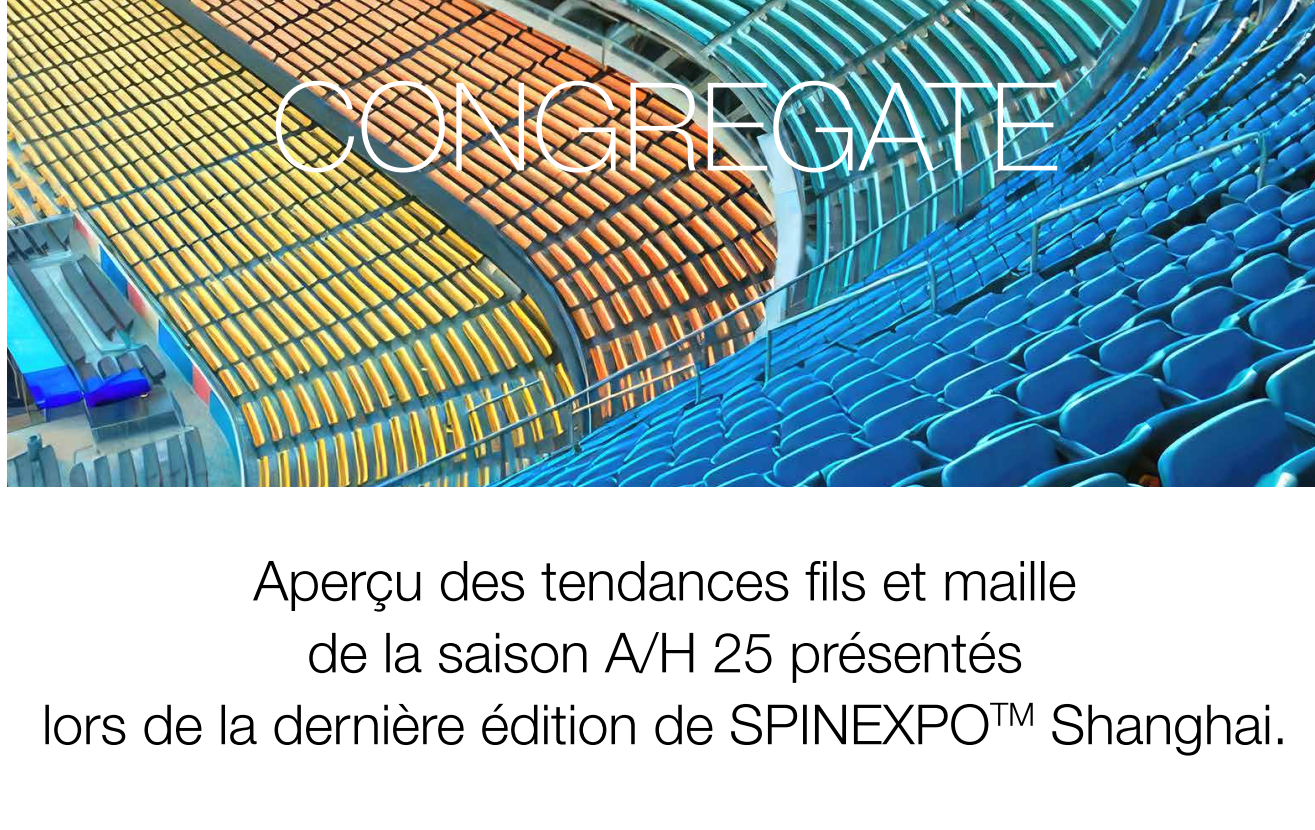


SPINEXPO™

POINTS FORTS DES TENDANCES A/H 25

FIBRES - YARNS - KNITWEAR - CIRCULAR KNIT - HOSIERY



Aperçu des tendances fils et maille de la saison A/H 25 présentés lors de la dernière édition de SPINEXPO™ Shanghai.

RÉSERVEZ VOS DATES

COLLECTIONS PRINTEMPS/ÉTÉ 2026

SPINCLUBS

NEW YORK

15 & 16 JANVIER 2025

"THE SUITE" METROPOLITAN PAVILION

123 WEST 18TH STREET - NEW YORK - NY 10011

PARIS

21 & 22 JANVIER 2025

BASTILLE DESIGN CENTER

74 BD RICHARD-LENOIR - 75011 PARIS - FRANCE

EXPOSITION

SHANGHAI

25-26-27 FEVRIER 2025

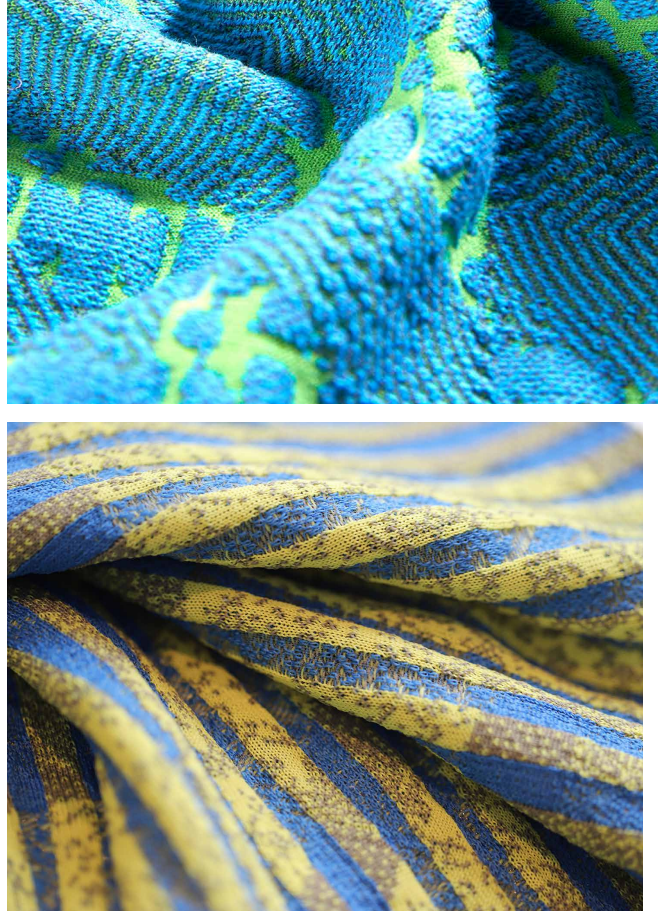
WORLD EXPO EXHIBITION & CONVENTION CENTER

1099 GUOZHAN RD, PUDONG - SHANGHAI - CHINA

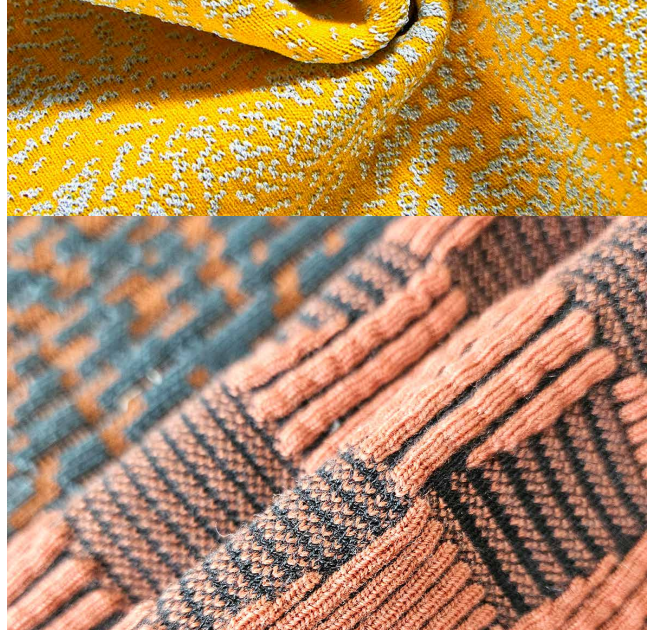
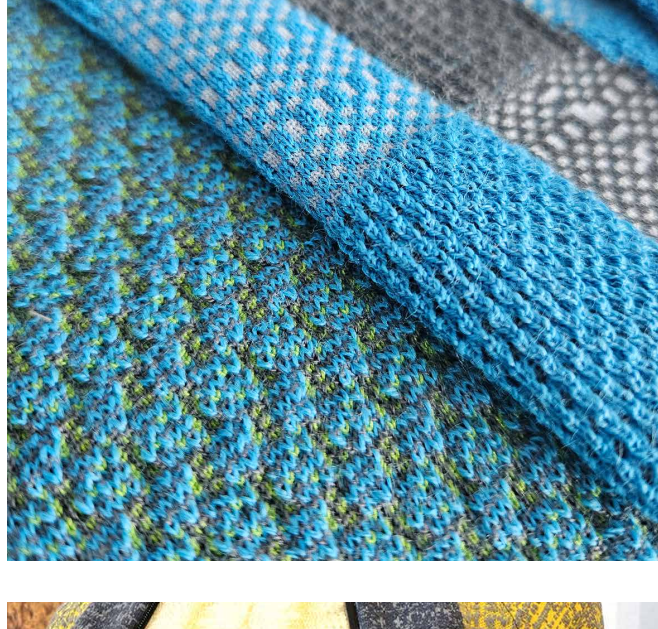
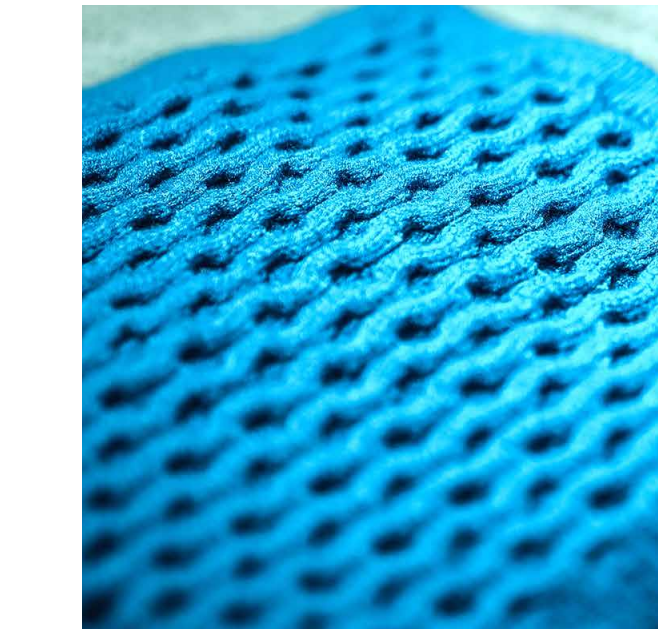


CONGREGATE

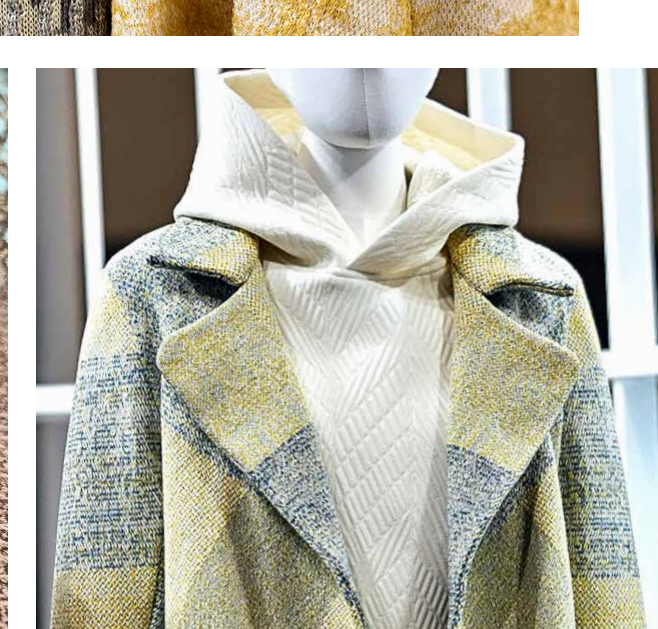
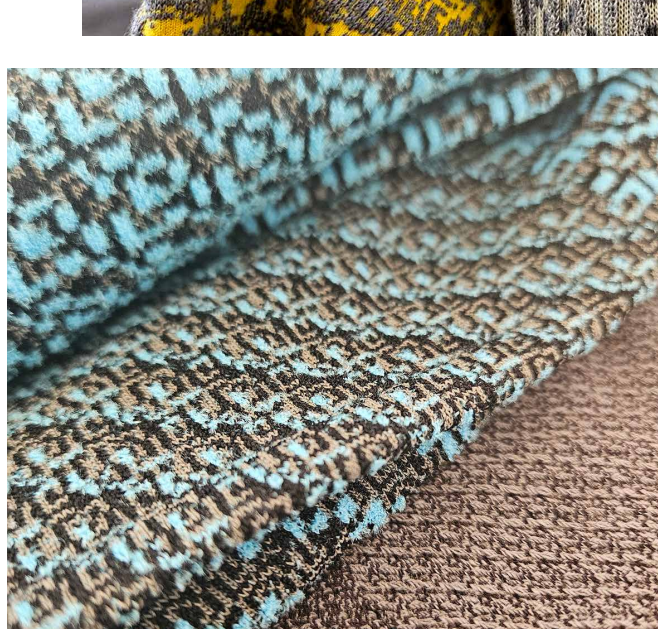
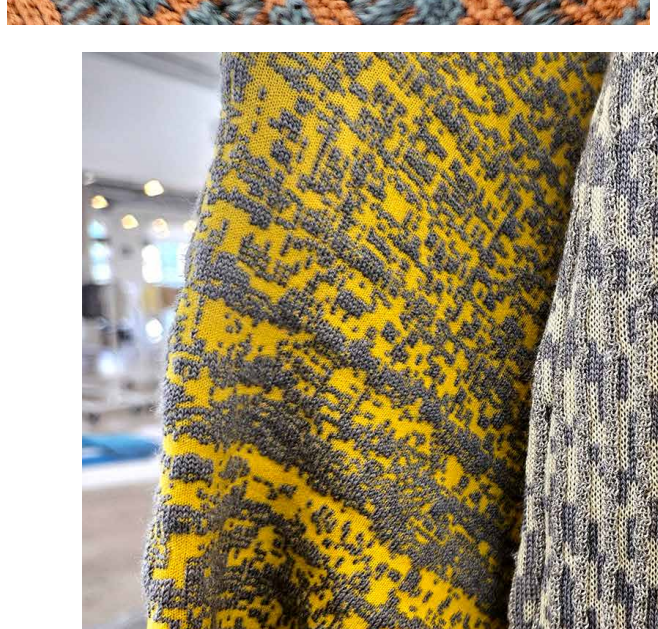
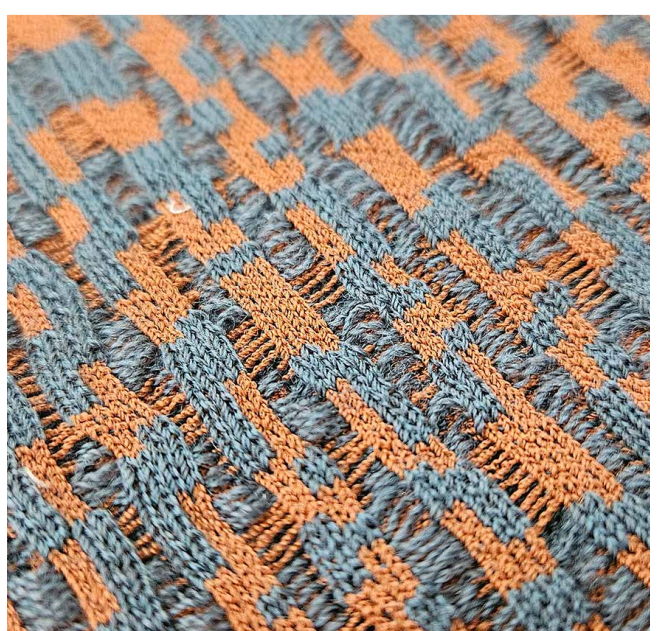
Congregate équilibre l'interaction entre unité et individualité des vêtements de sport modernes, en s'inspirant d'événements sportifs mondiaux tels que les Jeux olympiques. Cette collection capture l'idée de rassemblement tout en célébrant la spécificité de l'individu à travers des styles uniques et innovants.



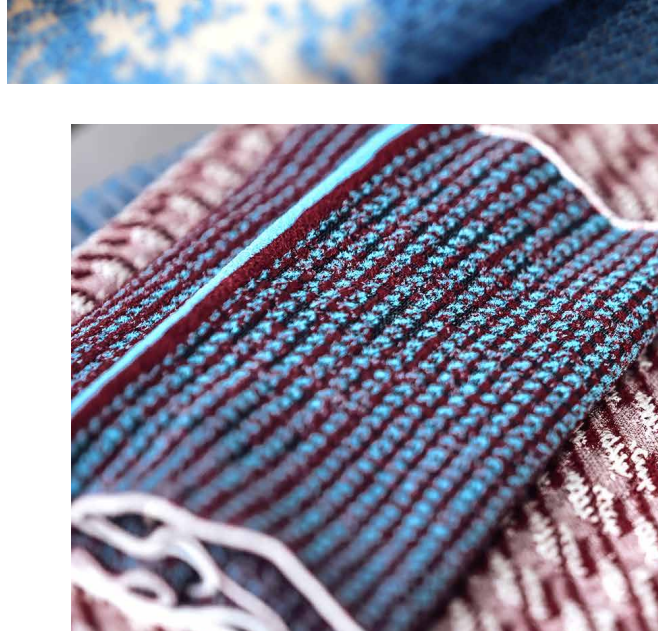
Cette tendance met l'accent sur le contraste et la variété des matières premières et des styles, en misant sur l'innovation technologique par l'utilisation de fils techniques fonctionnels dans des composants naturels et synthétiques, qui offrent performance et durabilité. La superposition est essentielle pour cette direction, rehaussée par des bouclés sportifs utilisés pour des pièces polyvalentes telles que les vestes cintrées, les pantalons plissés et les chinos décontractés conçus pour s'adapter aux environnements sportifs et urbains.



L'accent est mis sur le mouvement et la texture, en intégrant des micro-points dans des mailles qui interagissent avec le corps et l'environnement de la personne qui les porte. Par le biais de mailles rectiligne et circulaire, Congregate fusionne l'esthétique traditionnelle des vêtements de sport et des éléments streetwear, créant des pièces fonctionnelles à la pointe de la mode.



Mots clés
Unité - Individualité - Superposition
Innovation - Mouvement - Texture
Durabilité - Fonctionnel
Streetwear



LE PRÉ-ENREGISTREMENT EST OBLIGATOIRE

CONSULTEZ NOTRE SITE WEB: WWW.SPINEXPO.COM