

# SPINEXPO™ POINTS FORTS DES TENDANCES A/H 25

FIBRES - YARNS - KNITWEAR - CIRCULAR KNIT - HOSIERY



Aperçu des tendances fils et maille de la saison A/H 25 présentés lors de la dernière édition de SPINEXPO™ Shanghai.

## RÉSERVEZ VOS DATES

COLLECTIONS PRINTEMPS/ÉTÉ 2026

### SPINCLUBS

#### NEW YORK

15 & 16 JANVIER 2025

"THE SUITE" METROPOLITAN PAVILION

123 WEST 18<sup>TH</sup> STREET - NEW YORK - NY 10011

#### PARIS

21 & 22 JANVIER 2025

BASTILLE DESIGN CENTER

74 BD RICHARD-LENOIR - 75011 PARIS - FRANCE

### EXPOSITION

#### SHANGHAI

25-26-27 FEVRIER 2025

WORLD EXPO EXHIBITION & CONVENTION CENTER

1099 GUOZHAN RD, PUDONG - SHANGHAI - CHINA

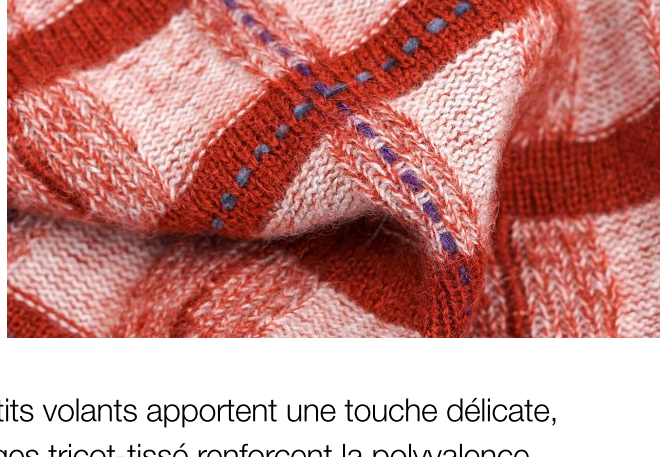
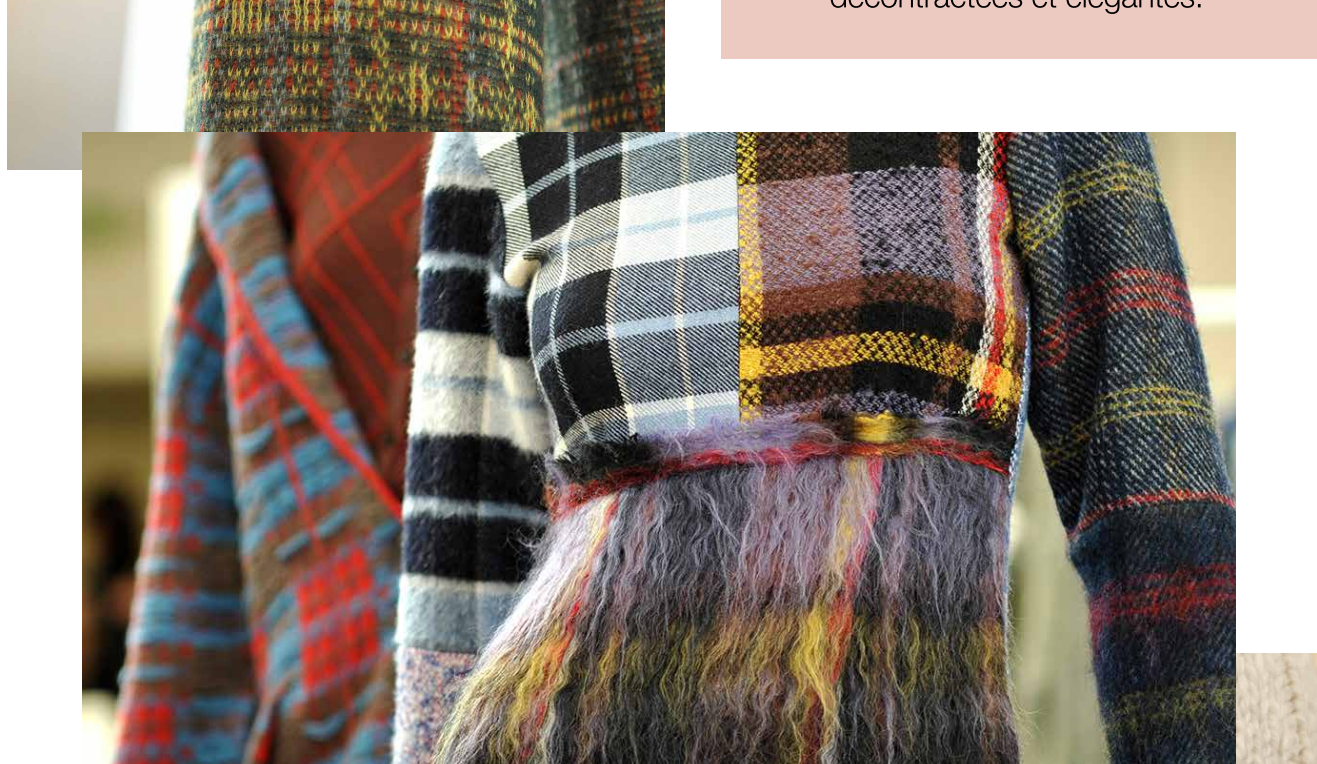


### ASSEMBLAGE

« Assemblage » associe innovation et patrimoine renouvelé, en modernisant les matières de base et en mettant l'accent sur les mélanges et les associations de couleurs. Une tendance qui présente des points de maille et des techniques textiles d'un genre nouveau.



Une direction caractérisée par des effets d'ombre feutrés et des jacquards en relief, avec des textures comme le molleton et l'éponge qui donnent de la profondeur aux carreaux et rayures. Un mélange ludique de blocs de couleurs chaudes et froides et de microstructures à l'intérieur des carreaux ajoute de la dimension aux pièces décontractées et élégantes.

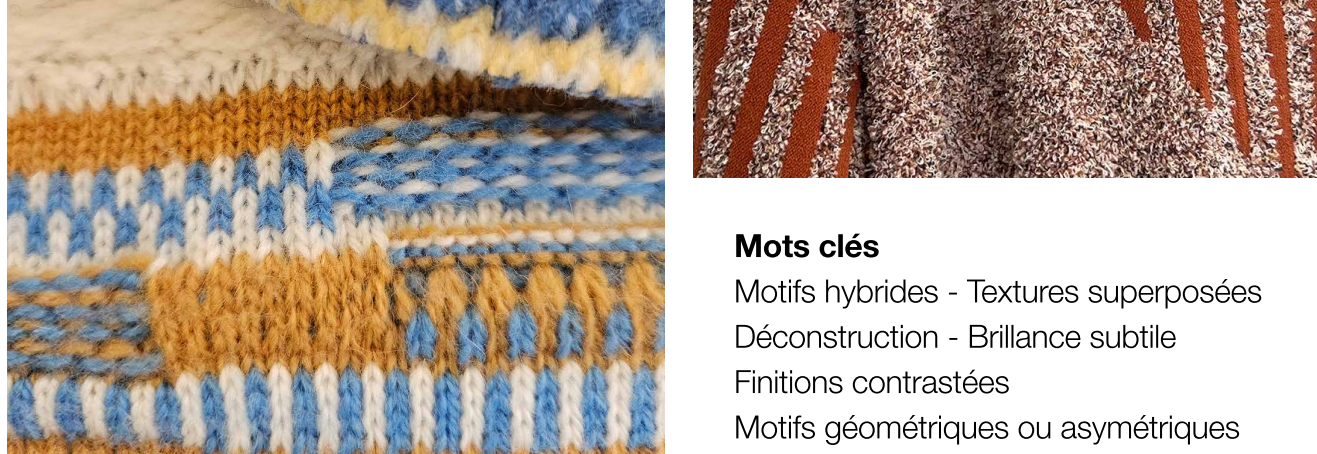


Les détails tels que micro Fairisles et petits volants apportent une touche délicate, tandis que les fils rubans et les mélanges tricot-tissé renforcent la polyvalence de la tendance. Assemblage apporte une touche de modernité aux vêtements d'intérieur et aux silhouettes classiques, offrant une perspective nouvelle à des modèles intemporels.



### Mots clés

Motifs hybrides - Textures superposées  
Déconstruction - Brillance subtile  
Finitions contrastées  
Motifs géométriques ou asymétriques  
densité des textures  
Couches multidimensionnelles



LE PRÉ-ENREGISTREMENT EST OBLIGATOIRE

CONSULTEZ NOTRE SITE WEB: [WWW.SPINEXPO.COM](http://WWW.SPINEXPO.COM)