

SPINEXPO™

趋势集锦

纤维 · 纱线 · 针织品 · 圆机 · 袜类



联接

甄选自本届秋冬展会的纱线和针织品集萃精彩呈现2025秋冬季趋势风向

请预留日期

2026春夏系列

SPINCLUBS

纽约

2025年1月15-16日

大都会展览馆—“THE SUITE”

纽约西18街123号

巴黎

2025年1月21-22日

巴士底设计中心

法国巴黎理查诺大道74号，75011

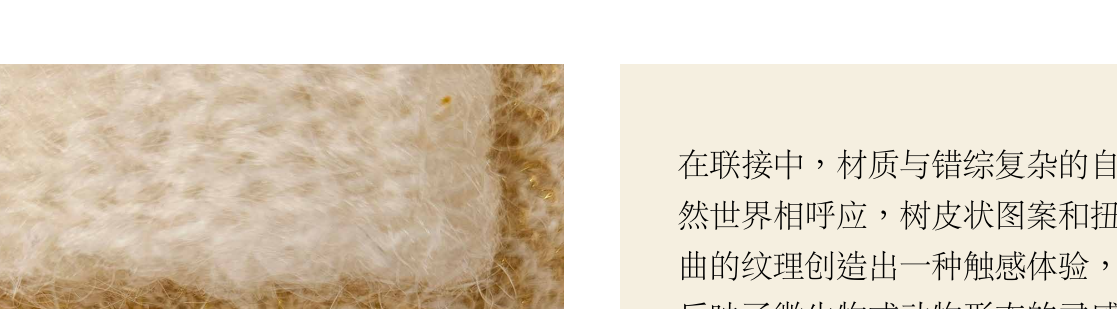
贸易展会

上海

2025年2月25-26-27日

世博展览馆

中国上海浦东国展路1099号



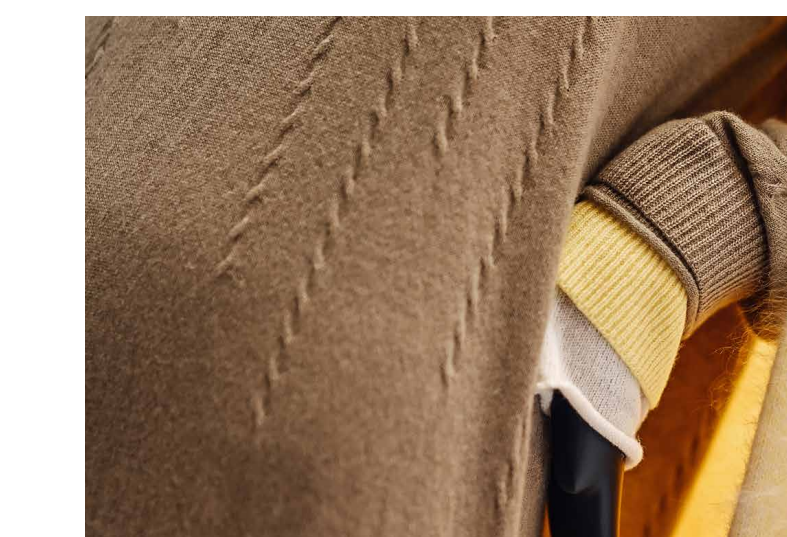
联接

联接这一趋势故事的色彩搭配灵感来自大自然的细腻之美，传递出温暖、积极的感觉。通过女性化的手法、手工精制的方式，以仿皮毛质地的触感和有机材料的使用，为针织品带来柔和而感性的氛围。



整体色调厚实沉稳，通过柔和的渐变效果强化材质的细腻感。

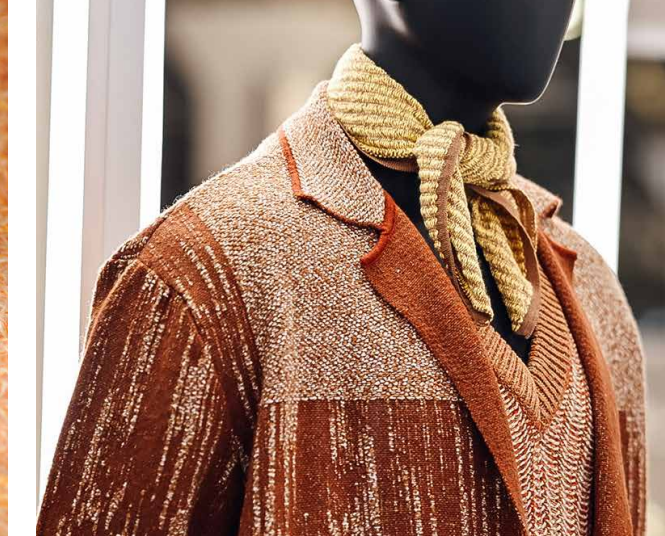
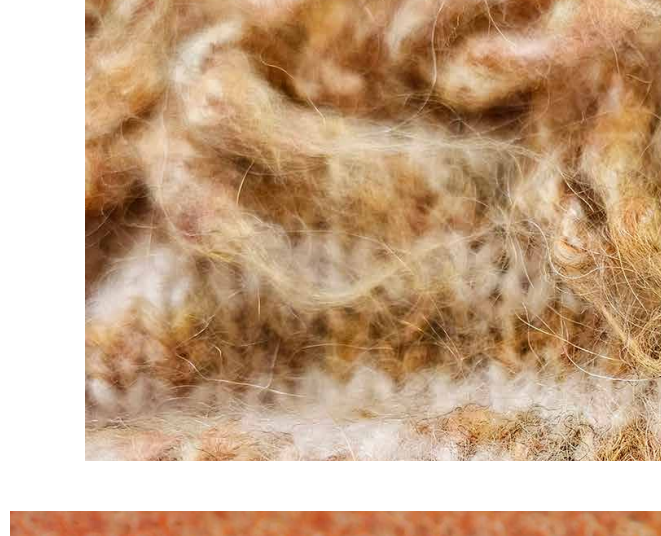
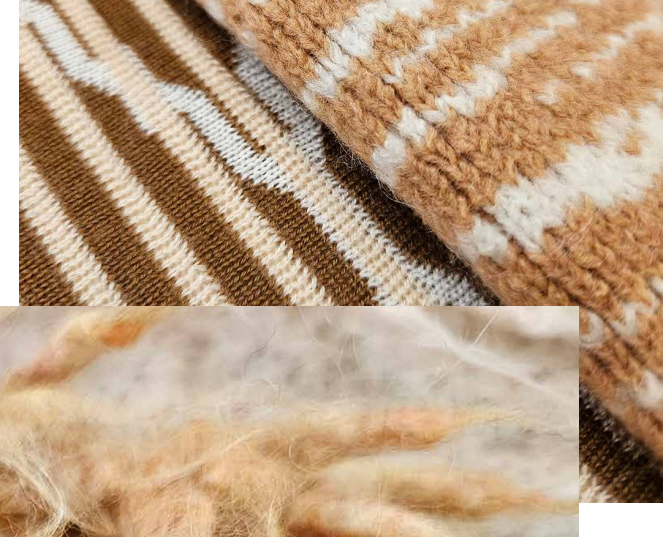
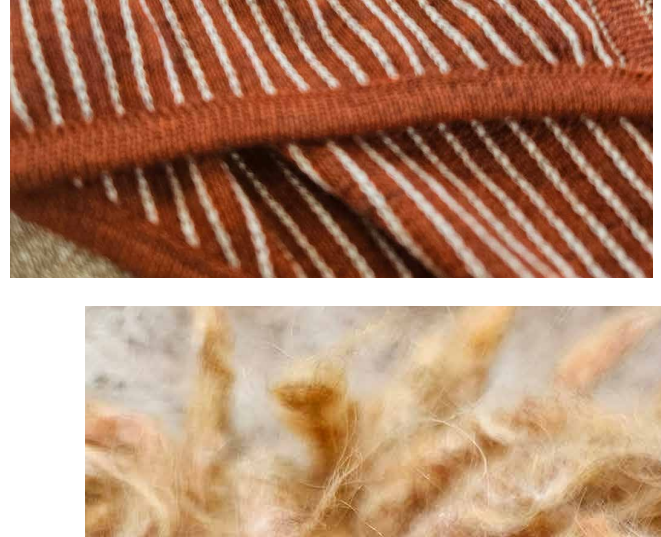
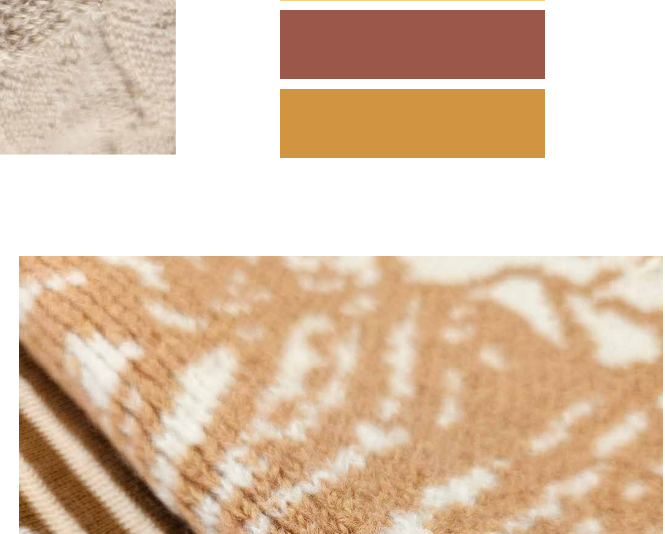
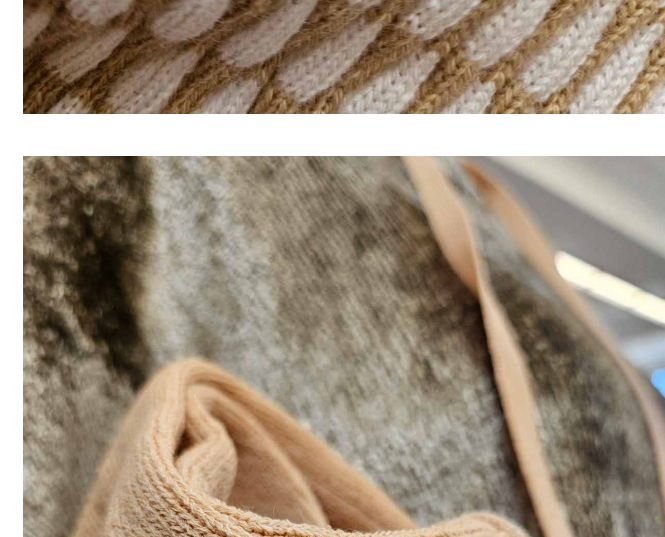
在联接中，材质与错综复杂的自然世界相呼应，树皮状图案和扭曲的纹理创造出一种触感体验，反映了微生物或动物形态的灵感形式。柔和的混合色调与几何结合有机的形状成为设计关键，突出大自然中的和谐与张力。



舒适与触感的结合是这一趋势的核心，磨毛圈圈纱和冬季系带等面料增添了温暖与柔和的层次感。开放式针织结构让人忍不住去触摸，而仿毛皮的表面和有机形态则增强了材质与穿戴者之间的联系感。最终呈现出一种天然灵感与精工细致之间的微妙平衡。

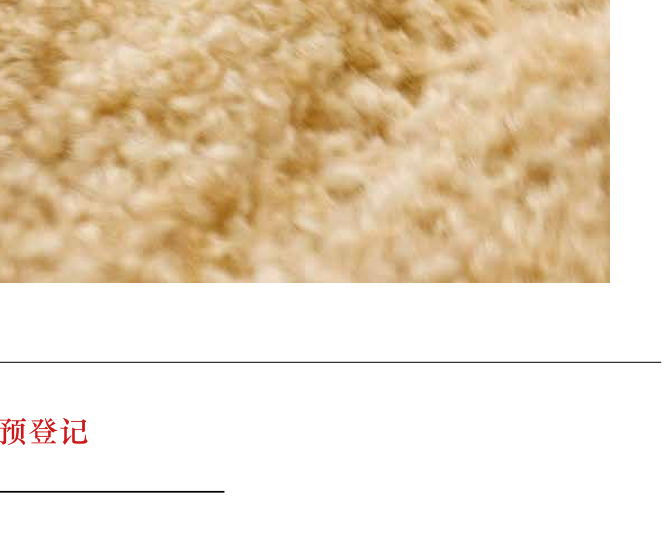
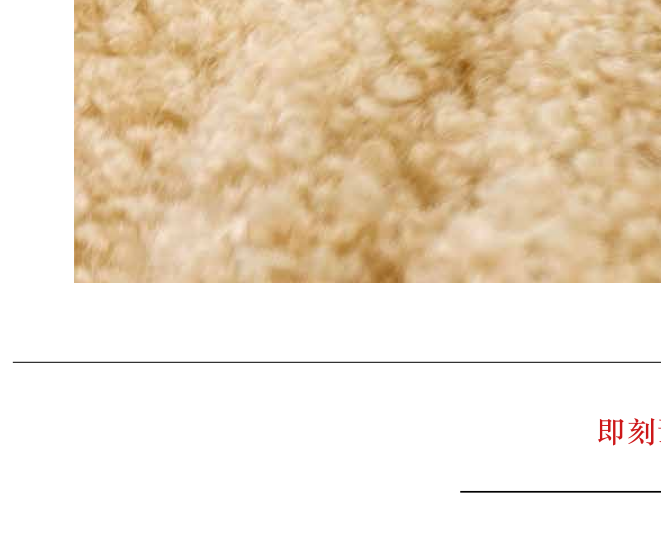


柔和是联接的核心，这不仅体现在质地上，也体现在色彩和形状上。有机材料的使用，结合纯色和细腻色调，传达出一种微妙却深刻的和谐感。无论是通过手工制作的细节还是创新的混纺，联接都在表达人与大自然温柔之美的深层连接。



关键词

空灵 · 生物亲和设计 · 流动感
共生 · 有机生长 · 半透明层次
完整性 · 飘逸垂感



即刻预登记

请点击浏览官网: WWW.SPINEXPO.COM