



香港 - 洛杉矶 - 纽约 - 巴黎 - 上海

# 请预留日期

## SPINEXPO™ 上海

2024年9月3-4-5日

世博展览馆

中国上海浦东国展路1099号

开放时间:

9.00 A.M. 至 6.00 P.M. (9月5日: 4.00 P.M.)



纱线 - 纤维 - 针织衫 - 针织品

210家纺纱和针织品展商齐聚一堂，共同展出其最新的2025-26秋冬季新品系列。

SPINEXPO™ 是精选的国际贸易展会，致力于推动纱线和针织品领域的创新发展。展会相继在巴黎、纽约、上海举办，并且今年也将首次登陆美国洛杉矶举办。

SPINEXPO™ 汇聚众多来自纺纱领域的专业展商。所有获得国际可追溯性标签的展商，都是可回收行业的领先伙伴，他们积极倡导节能生产。

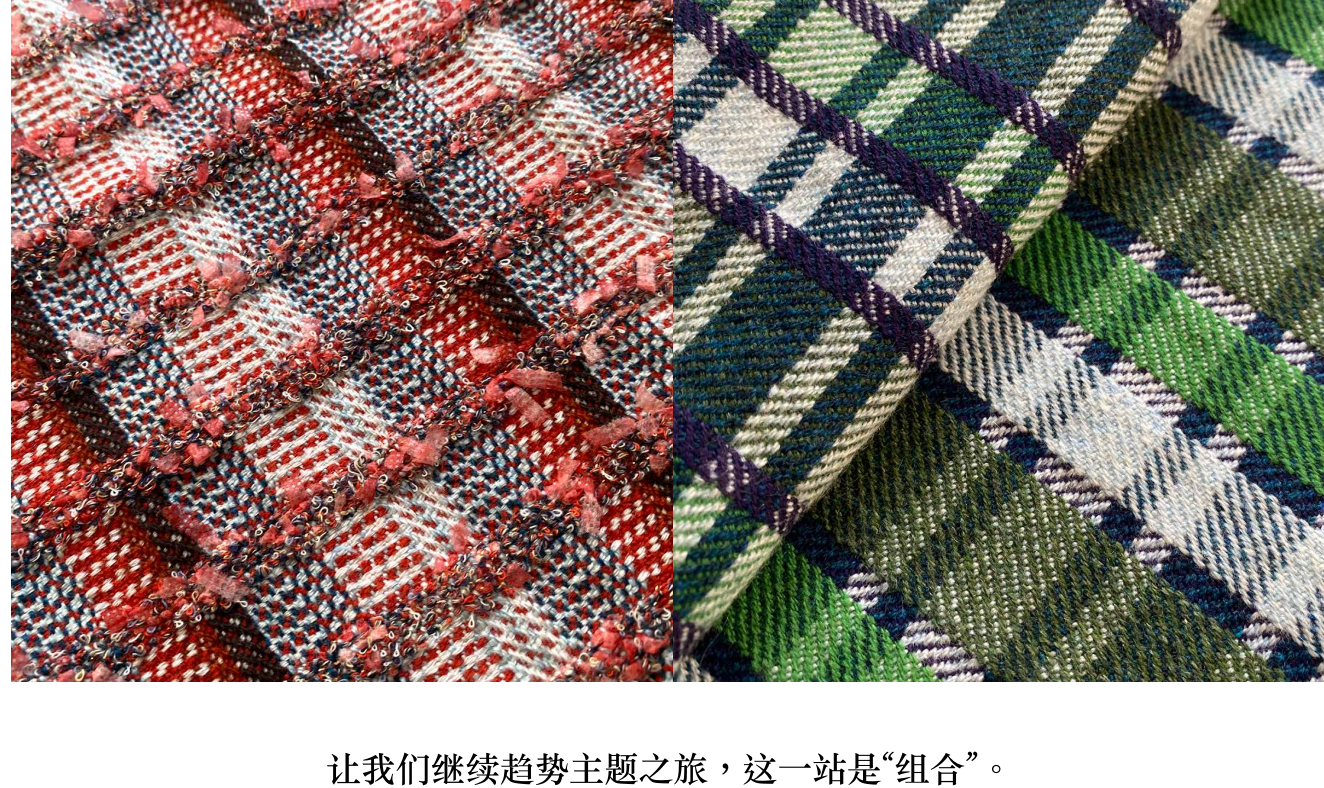
SPINEXPO™ 还汇聚了众多专注于针织设计和生产的厂商，其中大多都拥有自己的产品以及研发部门，能够与国际品牌无缝对接沟通。

感谢SPINEXPO™ 的国际设计师团队，运用各自卓越的设计表达和专业技巧，将参展商的纱线以创意的形式对趋势主题进行了完美诠释，让我们得以在趋势展区探索众多精彩纷呈的设计精品系列。

观众必须提前预注册登记，现场登记当天将不予入场。

### SPINEXPO™ 趋势主题呈现 - 第二部分

## 组合

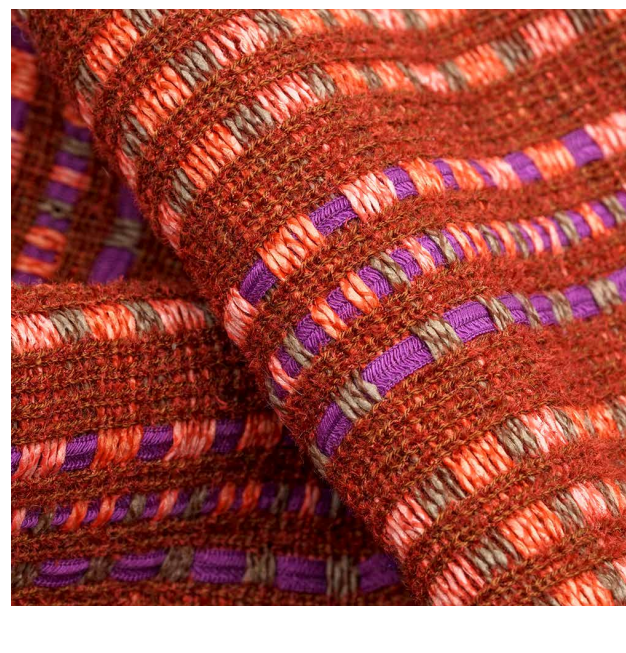


让我们继续趋势主题之旅，这一站是“组合”。

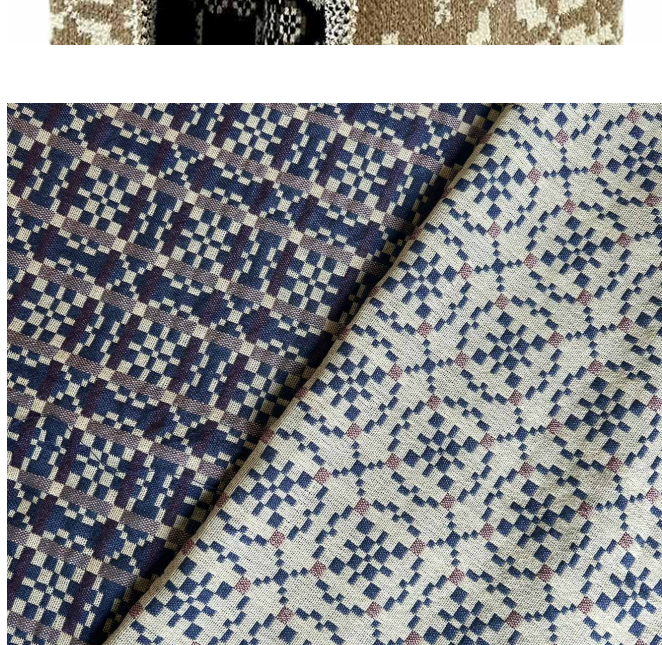
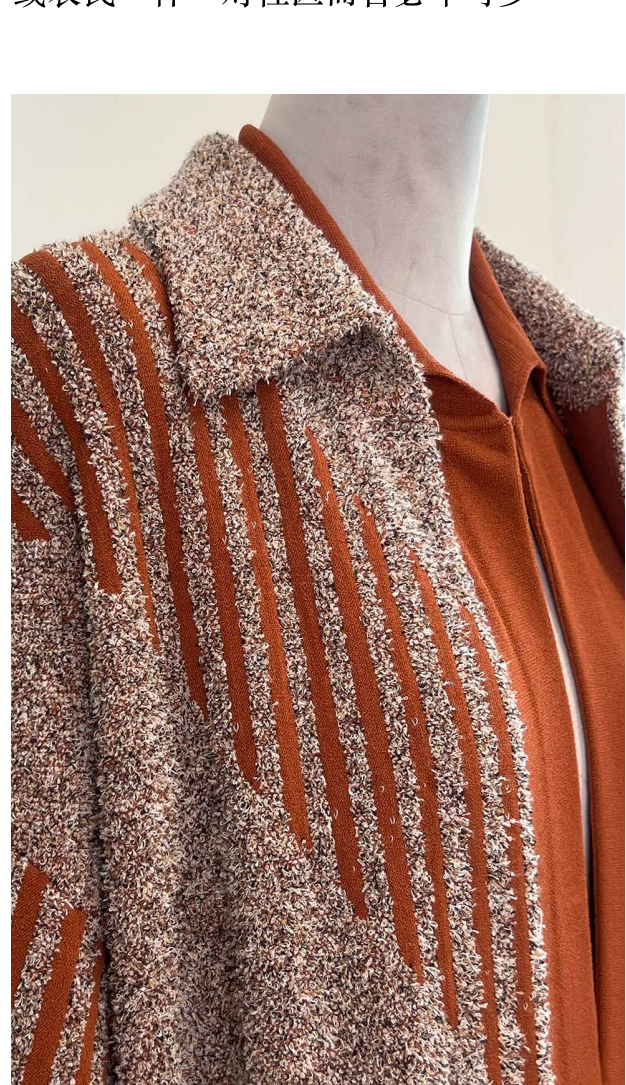
“组合”是传统与折衷主义的融合，经典材料的创新应用于传统斜纹软呢面料、人字纹面料、格子呢和彩格呢的传承，这些材料世代相传，但是通过新材料、新混纺和新色彩的运用，重新焕发活力；通过鲜艳或酸性的色调为其注入活力，让经典格调升级。意想不到的色彩组合为传统时尚的稳重素雅注入鲜活生命力。



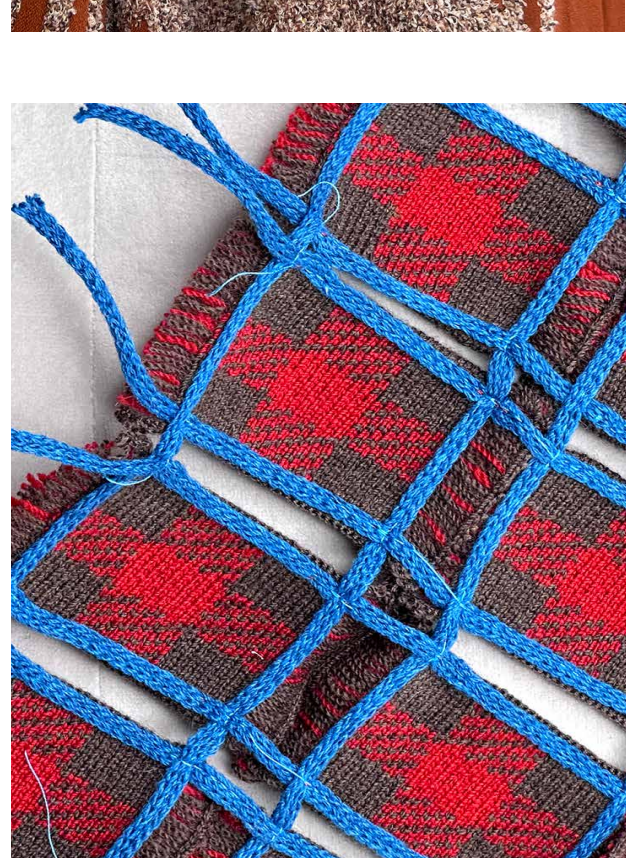
从传统中汲取灵感，并忠于传统图案的精髓，设计师Laura McPherson通过针织工艺对诸如格子呢和粗花呢等重要梭织面料进行了重新演绎。格纹的规模各异，颜色的层叠和加工则是通过针法和针脚技艺实现。褶皱针脚、编织和手工缝线使得某些区域的色彩复杂有趣，而另一些区域又简洁现代。该系列专注于传统的费尔岛针织设计，通过新颖俏皮的色彩使用，重新构思和调整，为作品带来现代气息。大胆的色调和意想不到的颜色组合为这些传统图案注入了新的活力。



黄莎莎的主要想法是将传统与创新融为一体，为传统图案注入现代元素。在这个系列中，她以经典的威尔士毯图案为焦点；这些图案经过简化和提炼，去除了色彩，专注黑白对比，使作品更具力量感。与莎莎合作的Kemi Clark也受到传统威尔士毯的启发；这是一种英国传统产品，主要以小规模或家庭范围生产。该行业只使用少量固定的设计，在英国的某些地区十分常见。威尔士的纺织业以家庭手工业的形式为主，通过家庭和社区发展，就像渔民或农民一样，对社区而言必不可少。



在上个世纪，威尔士的纺织制造业持续衰退。1926年，威尔士有217家处于运营状态的纺织厂；而如今只剩5家。这个系列借鉴了英国编织历史上一些重要的设计和历史，通过再创作，向Caernarfon、Dyffryn和Pennsylvania表达敬意。这些设计在一组布料中重焕新生，为其提供了丰富的用途，包括大胆的色彩和比例选择，以增添趣味性和表现力。



对Steven OO而言，“组合”就是将传统现代化，他将这个趋势故事细分为三个子类：粗花呢、格子呢和菱形格纹。他通过使用有质感的纱线，搭配镶嵌技法来模拟编织，创造出类似梭织面料的纺织品。同时他还通过调整比例和工艺，使得传统格子呢和菱形格纹更具现代感。整体廓形注重耐穿性，大部分造型都采用针织衬衫，以迎合趋势中的学院风格。设计中的高品质纱线分别来自锦祥、ORIENT HONGDA和M. ORO；Steven在每个子类下都搭配了一男一女两种造型，以此推动中性概念。

### 精彩不容错过

NEW SPINCLUB

## 洛杉矶

2024年9月24-25-26日

库珀设计中心

加州洛杉矶市南洛杉矶街860号1100

请务必提前预注册登记

点击浏览官网: WWW.SPINEXPO.COM