

请预留日期

SPINEXPO™ 将展出

SPINCLUB 巴黎

2024年7月2-3日

巴士底设计中心

法国巴黎理查诺大道74号，75011

开放时间: 9 A.M. 至 6 P.M. (7月3日至: 5 P.M.)



纱线 - 纤维 - 针织衫 - 针织品

一场专属于纺纱厂和针织品厂商与客户会见的特邀展出

即刻预登记: WWW.SPINEXPO.COM

仅对买家客户开放, 供应商谢绝入场。



公司简介

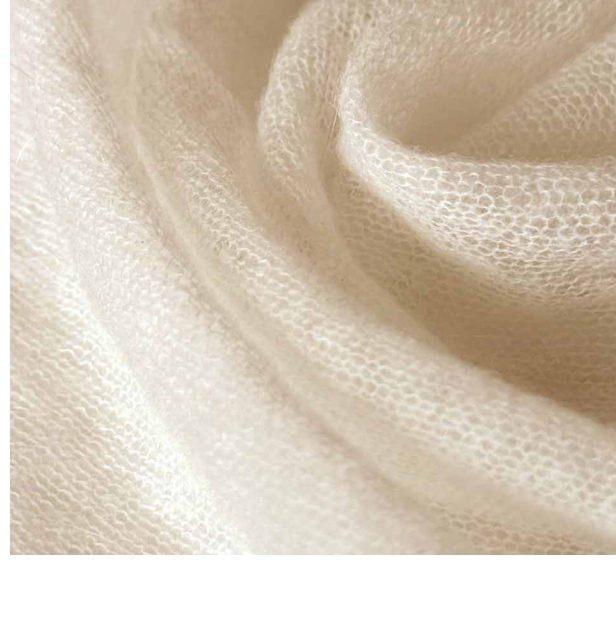
贝石特山

贝石特山有限公司成立于1992年, 起源于台湾, 拥有丰富行业历史经验, 专注于生产高端时尚的花式纱线。

其长期积累的专业知识和对卓越品质与独特设计的承诺, 使他们在市场上赢得了良好的声誉。

今年秋冬季, 贝石特山继续以环保为主题, 使用高品质的天然原料, 如马海毛、羊驼毛、羊毛、羊绒、牦牛绒及和纸。

将棉与这些毛料混纺, 他们开发了四季皆宜的素材, 兼具透气与保暖的特性。同时利用先进技术让纱线兼备轻盈柔软且蓬松的质感, 提升了穿着体验。



以下是几款新开发的纱线:

- 四季皆宜
- COSSET: 6% 牦牛绒, 35% 有机棉, 19% Livaeco莫代尔, 40% 纸
- ECOYAK: 10% 牦牛绒, 58% 有机棉, 32% Livaeco莫代尔
- PONTET: 24% RWS美丽奴羊毛, 19% Celys涤纶, 26% 纸, 31% 棉
- SOLON: 55% RWS美丽奴羊毛, 45% Celys涤纶

技术创新/轻柔蓬松

- AINE: 15% 超细羊驼毛, 45% 美丽奴羊毛, 40% 尼龙
- CHOPIN: 60% 羊毛, 40% 尼龙
- MASERU: 30% 幼马海毛, 30% 美丽奴羊毛, 40% 尼龙
- DENIS: 48% RWS美丽奴羊毛, 39% Celys涤纶, 13% 尼龙

技术创新/色彩变化

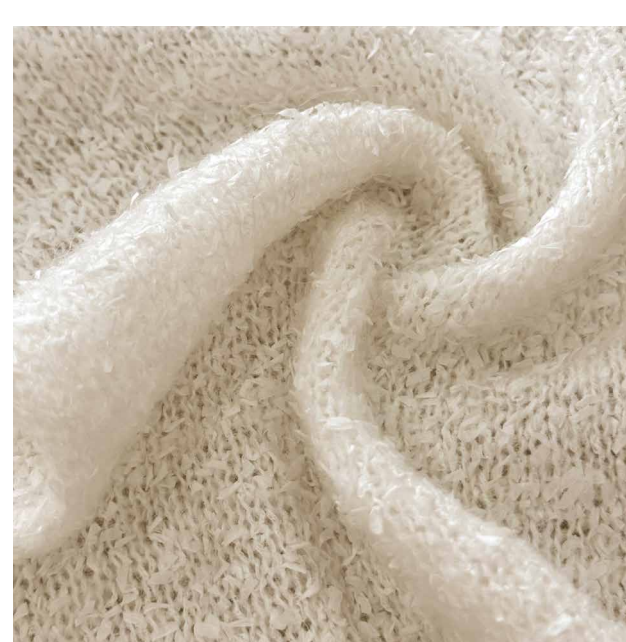
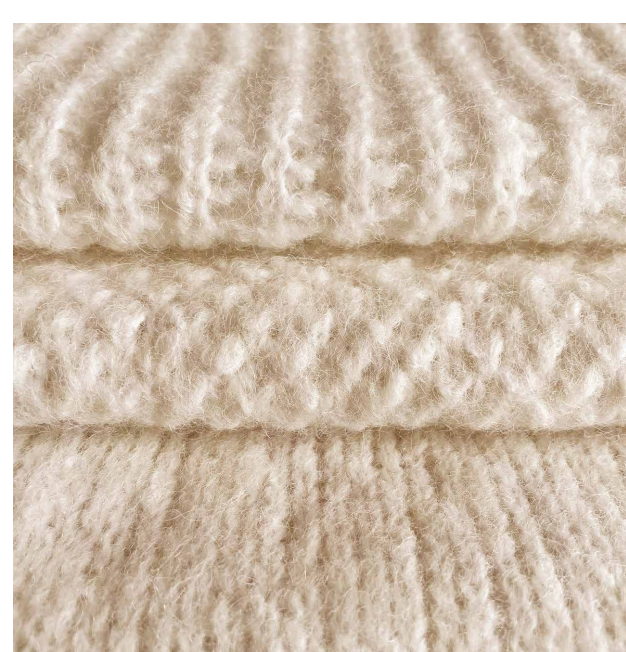
- COSTA-25: 73% 棉, 27% 尼龙

技术创新/超细

- DIOIS: 57% 超细羊毛, 6% 羊绒, 37% 尼龙

花式性元素的加入

- SOLONMIX: 54% RWS美丽奴羊毛, 44% Celys涤纶, 2% 涤纶
- FORME: 24% 马海毛, 33% 腈纶, 22% Lurex, 21% 尼龙
- SANE: 20% 纸, 13% 马海毛, 18% 腈纶, 30% 尼龙



中鼎

中鼎AW25-26系列采用源自大自然的珍贵纤维, 打造出舒适柔软的纱线, 配之以中性色调和充满活力的暖色调。

其皇牌产品CELESTE 2/68 Nm, 78%羊绒, 22%PET, 及KOS 2/58 Nm, 84%极细美丽诺羊毛 16%PET, 可以满足您在不同场景的着装需求。两款产品皆可贴身穿着, 不刺痒, 轻弹舒适, 并且支持轻柔机洗。

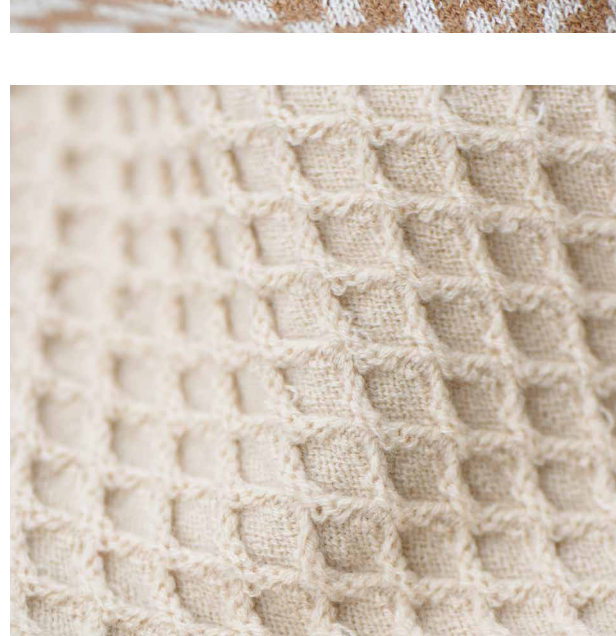
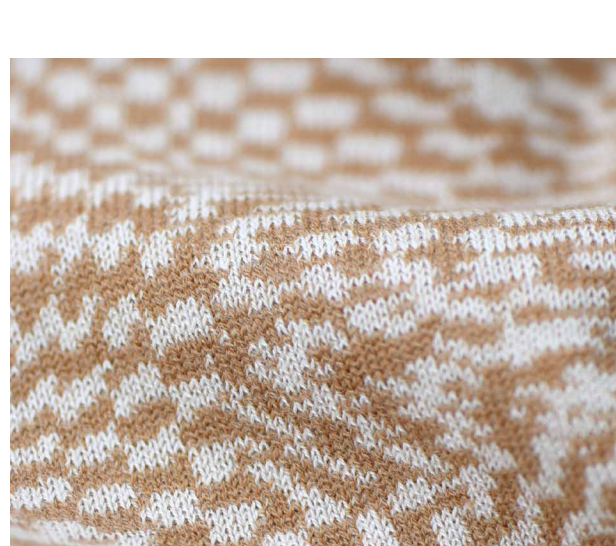
中鼎AW25-26系列推出了更具个性的粗针版本

CELIA 2/50 Nm, 80%羊绒, 20% PET, KOSTA 2/48 Nm, 80% 极细美丽诺羊毛 20%PET

BEBE 2/26 Nm 100%小山羊绒, 细度仅15.0微米

丰富且细腻软糯的触感, 仿佛为您在冬日里披上一层奢华的暖阳。

穿上它, 可以感受到前所未有的温暖与舒适, 尽享冬日里的愉悦时光。



2024年, 中鼎奢华羊绒系列的三款100%羊绒纱线产品—

Lullaby、Elegance和Serenity, 获得了由TÜV南德意志集团颁发的最新国际碳中和认证ISO-14068-1, 成为国内首家获此认证的纺织企业。

中鼎以2060年为目标, 制定了长短期碳中和规划, 积极采取一系列减排减碳措施。在“减排、增汇优先于抵销”的原则下, 中鼎致力于实现“摇篮到大门”的碳中和, 与各大品牌共同创造低碳绿色的产品。



请务必提前预注册登记

点击浏览官网: WWW.SPINEXPO.COM